

UWAGA:

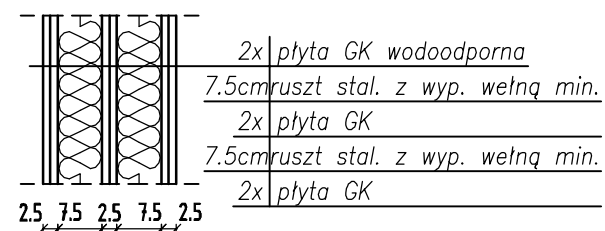
Założono ogrzewanie pomieszczenia przy pomocy istniejącej inst. co.
Istniejący grzejnik należy dostosować do aranżacji pomieszczenia i zastosować osłonę.
Prace instalacyjne wg oddzielnego opracowania

Oświetlenie i instalację elektryczną dostosować do aranżacji łazienki – wg odrębnego projektu.

Instalację wod – kan dostosować do aranżacji łazienki – wg odrębnego projektu.

Zastosować wentylację mechaniczną – wg odrębnego projektu.

DETAL A
ŚCIANKA DZIAŁOWA



**PROJEKT ŁAZIENKI DLA NIEPEŁNOSPRAWNYCH
W BUDYNKU ZESPOŁU SZKÓŁ EKONOMICZNYCH
im. Stanisława Staszica
Wołomin, Al. Armii Krajowej 38**

INWESTOR:
ZESPÓŁ SZKÓŁ EKONOMICZNYCH im. Stanisława Staszica
05-200 Wołomin, Al. Armii Krajowej 38

JEDNOSTKA
PROJEKTOWA:



tel/fax: 22 784 01 26
tomasz.turek@biuroformat.pl
tt.format@wp.pl
biuroformat@wp.pl
www.biuroformat.pl

ZESPÓŁ
PROJEKTOWY:

mgr inż. arch. Jarosław Głuszek
uprawnienia proj. nr BI/62/91
w specjalności architektonicznej bez ograniczeń
inż. Tomasz Turek
inż. Bogdan Turek
mgr inż. Tomasz Grzesiak
inż. Monika Ciolek
mgr inż. Monika Smolińska

FAZA:

BRANŻA: **ARCHITEKTURA**

NAZWA RYS.:

**ŁAZIENKA DLA NIEPEŁNOSPRAWNYCH
PARTER**

DATA:
29.06.2012

REWIZJA:

-

SKALA:
1:50

NR RYS.:

K-1