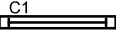
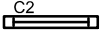

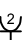
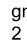


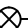


LEGENDA:

-  C1 oprawa świetłkowska nastropowa typu CLASS AS T8 ASYM 1x 58W EVG IP20 asymetryczna (dyst. PlusLighting) lub równoważna
-  C2 oprawa świetłkowska nastropowa typu CLASS ASN T8 2x 36W EVG IP20 (dyst. PlusLighting) lub równoważna
-  ● wypust elektryczny
-   gniazdo podwójne 2 x(16A+N+PE)/230V
-  ♂ łącznik jednobiegunowy
-  ♂ łącznik świecznikowy
-  ⊗ kinkiet naścienny

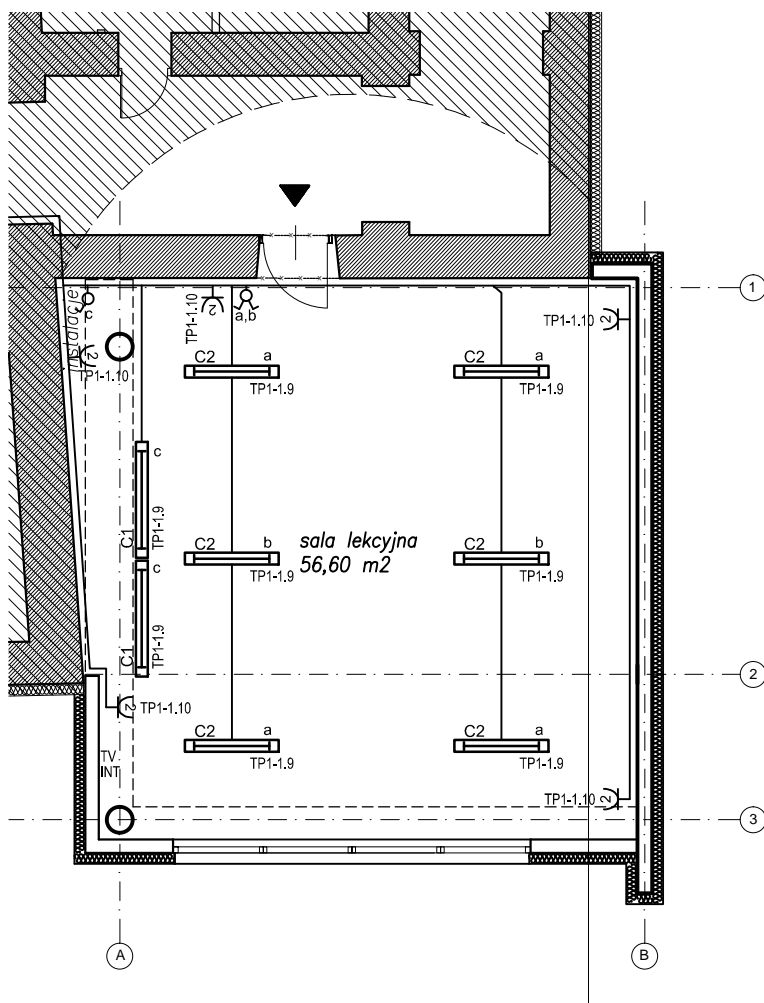
UWAGA:

Wszystkie oprawy wyposażone w stateczniki z ciepłym stratem.

Doprowadzić instalacje teletechniczne:

- instalację internetową,
- instalację telewizyjną

LOKALIZACJĘ UZGODNIĆ Z INWESTOREM



ZASADY WYKORZYSTANIA PROJEKTU:

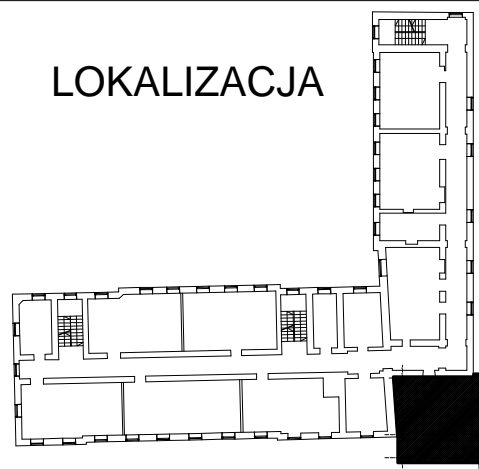
Projekt budynku kotłowni wraz z oranżerią, położonego na terenie ZSTZ w Radzyminie na działce nr 99/34, obręb 03-03, stanowi niepowtarzalną dokumentację budowlaną z zachowaniem przepisów prawa autorskiego przysługującego projektantowi. ustawa o prawie autorskim z 1994 roku (dz.u. nr 24 poz.83).

Wszelkie zmiany w projekcie i na etapie realizacji muszą być wcześniej skonsultowane i zaakceptowane przez projektanta. Powielanie i rozpowszechnianie jest zabronione.

UWAGI:

1. Prace prowadzić w oparciu o dokumentację wykonawczą.
2. Przed przystąpieniem do prac wszystkie wymiary należy sprawdzić w naturze.
3. Przed przystąpieniem do prac należy sprawdzić stan elementów konstrukcyjnych niezinventaryzowanych (strop, ściany, fundamenty).
4. Wszelkie prace rozbiórkowe i wyburzeniowe należy prowadzić pod nadzorem osób do tego uprawnionych z zachowaniem zasad i przepisów BHP.
5. Przed przystąpieniem do robót sprawdzić w odpowiednich projektach roboty związane. ewentualne wady koordynacji przedstawić nadzorowi autorskiemu przed przystąpieniem do robót. przeprowadzenie robót w przypadku stwierdzenia wad koordynacji jest zabronione. w szczególności zabronione jest prowadzenie robót w oparciu o dokumentację jednej branży bez sprawdzenia ich odniesień do architektury i pozostałych branż.
6. Wszelkie zmiany, które wykonawca zdecyduje się wprowadzić, również te które służą jedynie zmianie technologii winny być przedstawione nadzorowi autorskiemu.

LOKALIZACJA



PROJEKT BUDYNKU KOTŁOWNI  
WRAZ Z ORANŻERIĄ NA TERENIE  
ZSTZ W RADZYMINIE

INWESTOR:

POWIAT WOŁOMIŃSKI

JEDNOSTKA  
PROJEKTOWA:

**FORMAT**  
tel: 602.44.12.47  
biuro@biuroformat.pl  
www.biuroformat.pl

B.P.U. FORMAT

ul. Sienkiewicza 8B  
05-120 LEGIONOWO

FAZA:

PROJEKT WYKONAWCZY

BRANŻA:

ELEKTRYCZNA

NAZWA RYS.:

PLAN INSTALACJI.  
RZUT PIĘTRA +1

DATA:

kwiecień 2014

REWIZJA:

00

SKALA:

1:100

NR RYS.:

E1