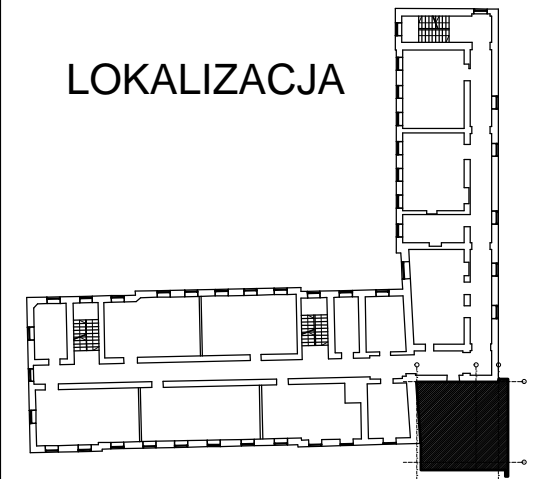


ZASADY WYKORZYSTANIA PROJEKTU:  
 Projekt budynku kotłowni wraz z oranżerią, położonego na terenie ZSTZ w Radzyminie na działce nr 99/34, obręb 03-03, stanowi niepowtarzalną dokumentację budowlaną z zachowaniem przepisów prawa autorskiego przysługującego projektantowi. Ustawą o prawie autorskim z 1994 roku (dz. u. nr 24 poz. 83).  
 Wszelkie zmiany w projekcie i na etapie realizacji muszą być wcześniej skonsultowane i zaakceptowane przez projektanta.  
 Powielanie i rozpowszechnianie jest zabronione.

- UWAGI:
- Prace prowadzić w oparciu o dokumentację wykonawczą.
  - Przed przystąpieniem do prac wszystkie wymiary należy sprawdzić w naturze.
  - Przed przystąpieniem do prac należy sprawdzić stan elementów konstrukcyjnych niezainwentaryzowanych (strop, ściany, fundamenty).
  - Wszelkie prace rozbiórkowe i wyburzeniowe należy prowadzić pod nadzorem osób do tego uprawnionych z zachowaniem zasad i przepisów BHP.
  - Przed przystąpieniem do robót sprawdzić w odpowiednich projektach roboty związane. ewentualne wady koordynacji przedstawić nadzorowi autorskiemu przed przystąpieniem do robót. przeprowadzenie robót w przypadku stwierdzenia wad koordynacji jest zabronione. w szczególności zabronione jest prowadzenie robót w oparciu o dokumentację jednej branży bez sprawdzenia ich odniesień do architektury i pozostałych branż.
  - Wszelkie zmiany, które wykonawca zdecyduje się wprowadzić, również te które służą jedynie zmianie technologii winny być przedstawione nadzorowi autorskiemu.

### LOKALIZACJA



PROJEKT BUDYNKU KOTŁOWNI  
 WRAZ Z ORANŻERIĄ NA TERENIE  
 ZSTZ W RADZYMINIE

INWESTOR:  
 POWIAT WOŁOMIŃSKI

JEDNOSTKA PROJEKTOWA:  
**FORMAT**  
 B.P.U. FORMAT  
 ul. Sienkiewicza 8B  
 05-120 LEGIONOWO  
 tel: 602.44.12.47  
 biuro@biuroformat.pl  
 www.biuroformat.pl

FAZA: PROJEKT WYKONAWCZY  
 BRANŻA: ARCHITEKTURA

NAZWA RYS.:  
**RZUT II PIĘTRA**

DATA: kwiecień 2014	REWIZJA: 00
SKALA: 1:50	NR RYS.: A-02

Wszelkie prawa zastrzeżone (Dz.U. 24/1994, poz. 83, art. 115-118)