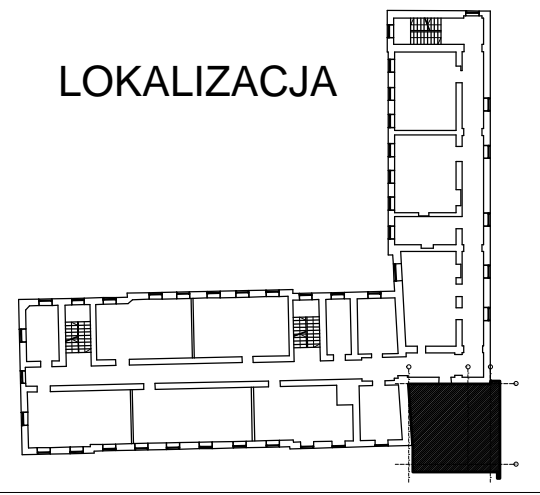


ZASADY WYKORZYSTANIA PROJEKTU:
 Projekt budynku kotłowni wraz z oranżerią, położonego na terenie ZSTZ w Radzyminie na działce nr 99/34, obręb 03-03, stanowi niepowtarzalną dokumentację budowlaną z zachowaniem przepisów prawa autorskiego przysługującego projektantowi. Ustawa o prawie autorskim z 1994 roku (dz.u. nr 24 poz.83).
 Wszelkie zmiany w projekcie i na etapie realizacji muszą być wcześniej skonsultowane i zaakceptowane przez projektanta.
 Powielanie i rozpowszechnianie jest zabronione.

- UWAGI:**
- Prace prowadzić w oparciu o dokumentację wykonawczą.
 - Przed przystąpieniem do prac wszystkie wymiary należy sprawdzić w naturze.
 - Przed przystąpieniem do prac należy sprawdzić stan elementów konstrukcyjnych niezinventaryzowanych (strop, ściany, fundamenty).
 - Wszelkie prace rozbiórkowe i wyburzeniowe należy prowadzić pod nadzorem osób do tego uprawnionych z zachowaniem zasad i przepisów BHP.
 - Przed przystąpieniem do robót sprawdzić w odpowiednich projektach roboty związane z ewentualnymi wadami koordynacji przedstawić nadzorowi autorskiemu przed przystąpieniem do robót. Przeprowadzenie robót w przypadku stwierdzenia wad koordynacji jest zabronione. W szczególności zabronione jest prowadzenie robót w oparciu o dokumentację jednej branży bez sprawdzenia ich odniesień do architektury i pozostałych branż.
 - Wszelkie zmiany, które wykonawca zdecyduje się wprowadzić, również te które służą jedynie zmianie technologii winny być przedstawione nadzorowi autorskiemu.

LOKALIZACJA



**PROJEKT BUDYNKU KOTŁOWNI
 WRAZ Z ORANŻERIĄ NA TERENIE
 ZSTZ W RADZYMINIE**

INWESTOR:
POWIAT WOŁOMIŃSKI

JEDNOSTKA PROJEKTOWA:

FORMAT B.P.U. FORMAT
 ul. Sienkiewicza 8B
 05-120 LEGIONOWO
 tel: 602.44.12.47
 biuro@biuroformat.pl
 www.biuroformat.pl

FAZA: **PROJEKT WYKONAWCZY**

BRANŻA: **ARCHITEKTURA**

NAZWA RYS.:
DETAL PODESTU

DATA: **kwiecień 2014** REWIZJA: **00**

SKALA: **1:25** NR RYS.: **A-7**

Wszelkie prawa zastrzeżone (Dz.U. 24/1994, poz.83, art. 115-118)