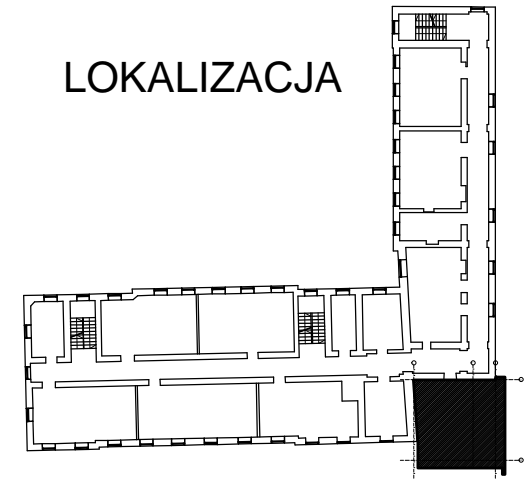


**ZASADY WYKORZYSTANIA PROJEKTU:**  
 Projekt budynku kotłowni wraz z oranżerią, położonego na terenie ZSTZ w Radzyminie na działce nr 99/34, obręb 03-03, stanowi niepowtarzalną dokumentację budowlaną z zachowaniem praw autorskiego przysługującego projektantowi. Ustawa o prawie autorskim z 1994 roku (dz. u. nr 24 poz. 83).  
 Wszelkie zmiany w projekcie i na etapie realizacji muszą być wcześniej skonsultowane i zaakceptowane przez projektanta.  
 Powielanie i rozpowszechnianie jest zabronione.

- UWAGI:**
- Prace prowadzić w oparciu o dokumentację wykonawczą.
  - Przed przystąpieniem do prac wszystkie wymiary należy sprawdzić w naturze.
  - Przed przystąpieniem do prac należy sprawdzić stan elementów konstrukcyjnych niezinventaryzowanych (strop, ściany, fundamenty).
  - Wszelkie prace rozbiorcze i wyburzeniowe należy prowadzić pod nadzorem osób do tego uprawnionych z zachowaniem zasad i przepisów BHP.
  - Przed przystąpieniem do robót sprawdzić w odpowiednich projektach roboty związane. ewentualne wady koordynacji przedstawić nadzorowi autorskiemu przed przystąpieniem do robót. przeprowadzenie robót w przypadku stwierdzenia wad koordynacji jest zabronione. w szczególności zabronione jest prowadzenie robót w oparciu o dokumentację jednej branży bez sprawdzenia ich odniesień do architektury i pozostałych branż.
  - Wszelkie zmiany, które wykonawca zdecyduje się wprowadzić, również te które służą jedynie zmianie technologii winny być przedstawione nadzorowi autorskiemu.

### LOKALIZACJA



**PROJEKT BUDYNKU KOTŁOWNI  
 WRAZ Z ORANŻERIĄ NA TERENIE  
 ZSTZ W RADZYMINIE**

INWESTOR:  
**POWIAT WOŁOMIŃSKI**

JEDNOSTKA PROJEKTOWA:  
**FORMAT** B.P.U. FORMAT  
 ul. Sienkiewicza 8B  
 05-120 LEGIONOWO  
 tel: 602.44.12.47  
 biuro@biuroformat.pl  
 www.biuroformat.pl

FAZA: **PROJEKT WYKONAWCZY**  
 BRANŻA: **ARCHITEKTURA**

NAZWA RYS.:  
**RZUT DACHU**

DATA: <b>kwiecień 2014</b>	REWIZJA: <b>00</b>
SKALA: <b>1:50</b>	NR RYS.: <b>A-04</b>

Wszelkie prawa zastrzeżone (Dz. U. 24/1984, poz. 83, art. 115-118)