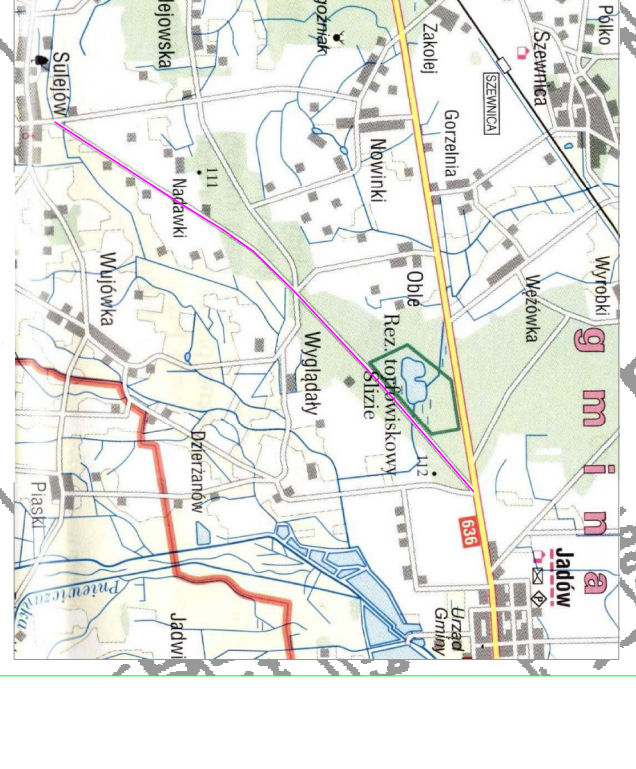


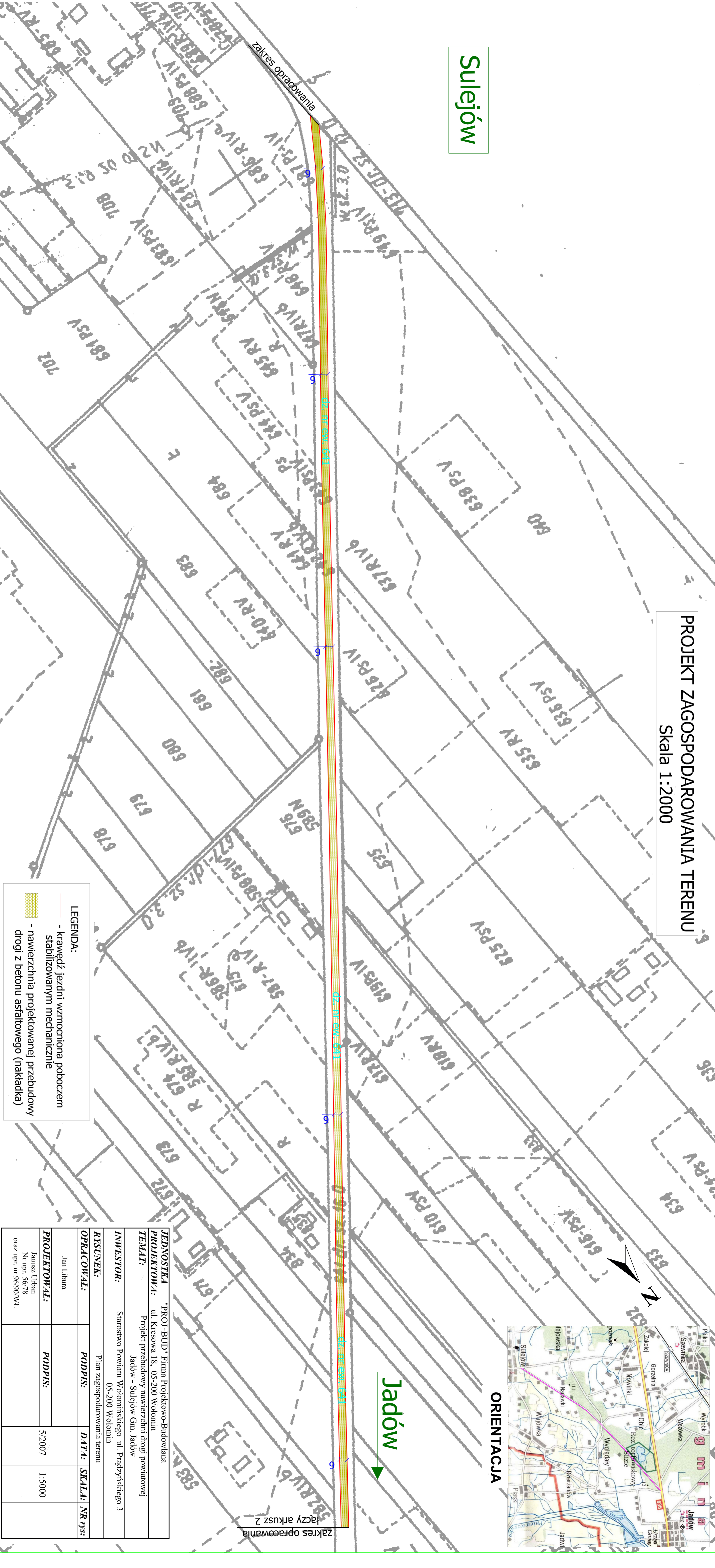
PROJEKT ZAGOSPODAROWANIA TERENU
Skala 1:2000

Sulejów

Jadów



ORIENTACJA



LEGENDA:

- - Krawężł jezdni wzmacniona poboczem stabilizowanym mechanicznie
- nawierzchnia projektowanej przebudowy drogi z betonu asfaltowego (nakładka)

JEDNOSTKA PROJEKTOWA: "PRO-BUD" Firma Projektowo-Budowlana ul. Kęsowa 18, 05-200 Wodomin	
TEMAT: Projekt przebudowy nawierzchni drogi powiatowej Jadów - Sulejów Gm. Jadów	
INWESTOR: Starostwo Powiatu Wodomińskiego ul. Prądzińskiego 3 05-200 Wodomin	
RYSTO/WEK:	PROJEKTOWA:
OPERACJA/AL:	DATA:
PROJEKTOWA/AL:	SKALA:
PROJEKTOWA/AL:	NR PRS:
Jan Libura	
Janusz Urban	
Nr. um. 5678	
osaz upr. nr 96/90/WL	

zakres opracowania
zakres arkusz 2